

IN BESTER LAGE



DIE LAGE

Die Stadt Langenfeld: zwischen Düsseldorf und Köln, umgeben von Hilden, Solingen, Leichlingen, Leverkusen und Monheim. Eine Stadt mit besten Verbindungen, wie Autobahnen, S-Bahn und Bussen in einem Top-Umfeld. Hauptbahnhöfe und Flughäfen von Düsseldorf und Köln sind keine halbe Stunde entfernt.

Man lebt gern hier. Die vielen sozialen, sportlichen und kulturellen Einrichtungen der Stadt lassen den Alltag abwechslungsreich gestalten. Modern und großzügig zeigt sich der Stadtkern. Die City zeichnet sich durch eine hohe Einkaufs- und Verweilqualität aus. Der attraktive Wochenmarkt erfreut sich ebenfalls größter Beliebtheit.

Das freistehende Einfamilienhaus befindet sich auf einem ca. 527,00 m² großen, nahezu uneinsehbaren Grundstück unmittelbar angrenzend an einem parkähnlichen Wald und bietet alle Potentiale für ein idyllisches Familienleben.

Die unmittelbare Nachbarschaft ist geprägt von Ein- und Zweifamilienhäusern. Durch die familienfreundliche und gewachsene Struktur ist das Mikroumfeld so beliebt. Das Haus selbst ist durch den Vorgarten nach hinten versetzt. Der Stadtkern, Schulen, Kindertagesstätten, Einkaufsmöglichkeiten, Restaurants und der Reiterhof sind fußläufig in wenigen Minuten erreichbar.



OBJEKTLAGE



OBJEKTDATEN

Bebauung	freistehendes Einfamilienhaus in massiver Bauweise mit Garage und Carport	
Baujahr	1982	
	1 Untergeschoss	ca. 104,38 m ²
	1 Hauptgeschoss	ca. 110,24 m ²
	1 Obergeschoss	ca. 89,85 m ²
Wohnfläche	ca. 200,09 m ² (altern. ca. 16,28 m ² Zimmer im Souterrain)	
Nebenfläche	ca. 171,18 m ² (UG, 3/4 Terrasse, Spitzboden, Garage)	
Gesamtfläche	ca. 371,27 m²	
Heizungsanlage	Zentral 11/1988 mit Warmwasseraufbereitung	
Versorgung	HET-Gas, Strom, Wasser, Abwasser, Kabel TV	
	Energieausweis ist beantragt.	
Nebenkosten	Euro 390,00 p.m. (u.a. Versicherung, Grundsteuer, Abwasser-/Kanalgebühren, Straßenreinigung, Abfallentsorgung, Wasser, Gas)	



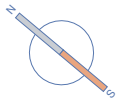
GRUNDRISS UNTERGESCHOSS



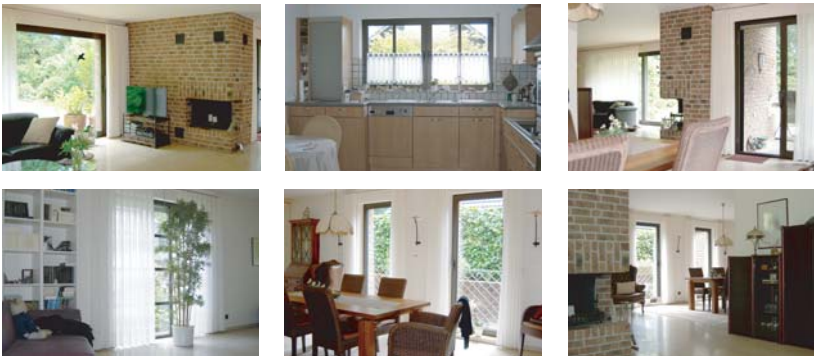
**Flächen im
Untergeschoss in ca. m²**

Diele	19,95
Hauswirtschaft	14,39
ASR	7,04
Heizung	5,10
Hobby/Arbeiten	23,32
Sauna	14,69
Gast	16,28
Schleuse	3,61

Summe UG 104,38



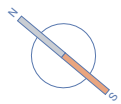
GRUNDRISS HAUPTGESCHOSS



**Flächen im
Hauptgeschoss in ca. m²**

Empfang	12,55
Garderobe	3,12
WC	2,53
Küche	14,69
Wohnen	67,35
Terrasse	40,00
Garage	16,80

Summe HG 157,04



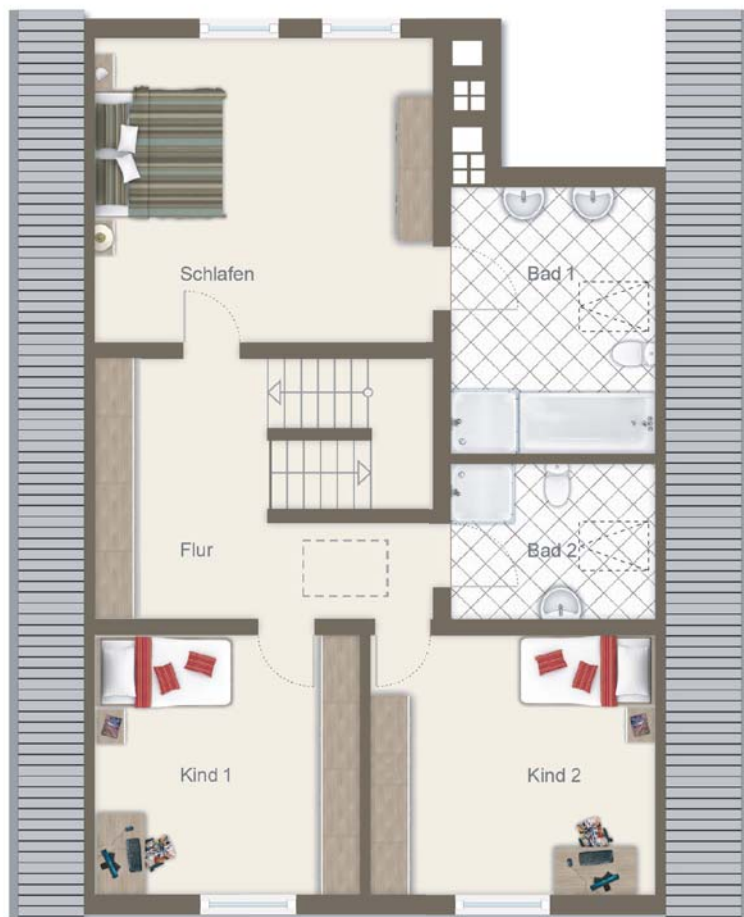
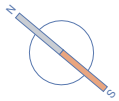
GRUNDRISS OBERGESCHOSS



**Flächen im
Obergeschoss in ca. m²**

Flur	9,26
Schlafen	24,84
Bad 1	12,59
Kind 1	15,19
Kind 2	20,00
Bad 2	7,97

Summe OG 89,85



GROSSZÜGIGES EINFAMILIENHAUS

40764 LANGENFELD

AUSSTATTUNG UND BESCHREIBUNG

Mit diesem 1982 freistehend errichteten Einfamilienhaus erwerben Sie Eigentum in einer sehr familienfreundlichen und bevorzugten Lage von Langenfeld.

Das Haus wurde seit seiner Errichtung stets in Stand gehalten. Die letzten größeren Modernisierungen und Renovierungen erfolgten in den letzten Jahren. (u.a. Bäder, Türen, Wände...)

Dieses Haus ist ideal für Sie, wenn Sie viel Raum für sich, Ihre Familie und Gästen bieten und Ihre individuelle Note einbringen möchten.

Auf der Hauptebene befindet sich der großzügige und offen gestaltete Wohn-, Ess- und Kaminbereich.

Die bodentiefen Fenster (mit elektrischen Rollläden) verleihen dieser Ebene noch mehr Großzügigkeit. Vom Wohnbereich aus gelangen Sie auf die Terrasse, die Sie an wärmeren Tagen zum Verweilen einlädt und von der Sie einen herrlichen Ausblick in den liebevoll angelegten Garten genießen. Der offene Aussenkamin verführt regelrecht, die Sommerabende bei dem einen oder anderen Glas Wein auf der Terrasse ausklingen zu lassen. Sollte es die Sonne einmal nicht so freundlich meinen, erwartet Sie im Wohnbereich ein weiterer offener Kamin mit behaglicher Atmosphäre. Der Boden auf der Hauptebene ist mit Ausnahme der Küche und des Gäste-WC durchgängig mit Marmor versehen.

In das Obergeschoss, in dem sich 3 Schlafzimmer und zwei Bäder befinden, gelangen Sie über die offen gehaltene Treppenführung. Die Zimmer auf dieser Ebene sind mit textiler Auslegeware ausgestattet. Zudem befindet sich im großzügig gehaltenem Flurbereich des Obergeschosses ein ca. 4,00 m breiter Einbau-Ankleideschrank. Weitere Stau- und Aufbewahrungsmöglichkeiten befinden sich im Bereich des Spitzbodens, der über eine Einzutreppe des Obergeschosses erreichbar ist.

Das Untergeschoss verfügt über ein vollständig ausgebautes und tagesbelichtetes Arbeits-/ Gästezimmer sowie über einen Vorratsraum, Hauswirtschaftsraum, ein Saunabereich mit Dusche und WC und einen separaten Heizungsraum. Sämtliche Ebenen werden wärmetechnisch über die Fußbodenheizung versorgt.

Der liebevoll angelegte Garten mit seinen ausgewählten Pflanzen spricht nicht nur für Erholung, sondern auch für eine behütete Atmosphäre für Kinder. Für Parkkomfort sorgen neben der Garage und dem Carport zwei Pkw-Stellplätze

AUSBLICHE



HINWEIS

Aufgrund der Individualität und den Möglichkeiten der Nutzung dieses Hauses kann und soll in diesem Kurzexposé nicht auf alle Details eingegangen werden. Detaillierte Auskünfte erhalten Sie im persönlichen Gespräch mit uns und den Eigentümern. Gern überreichen wir Ihnen im Zuge der Besichtigung die Unterlagen und Pläne zum Objekt und zur Liegenschaft. Alterswertminderungen und Modernisierungen wurden im Kaufpreis bereits berücksichtigt.

Kaufpreis Euro 695.000,00

Der guten Ordnung halber möchten wir Sie darauf hinweisen, dass der Käufer mit Abschluss des notariellen Kaufvertrages aufgrund unseres Nachweises und/oder unsere Vermittlung eine Maklerprovision in Höhe von 4 %, zzgl. 19 % gesetzliche Mehrwertsteuer (gesamt 4,76 %), bezogen auf den notariell beurkundeten Kaufpreis an uns erbringt. Zur Abstimmung eines Besichtigungstermins in dieser Liegenschaft sowie zur Erteilung aller gesetzlichen Informationen gemäß § 34c der Gewerbeordnung stehen wir Ihnen gern zur Verfügung. Alle Angaben beruhen auf den Mitteilungen des Verkäufers. Diese sind soweit möglich geprüft und erfolgen nur nach bestem Wissen, jedoch ohne Gewähr für die Richtigkeit. Dieses Angebot ist vertraulich und nur für Sie bestimmt. Die Weitergabe ist nicht gestattet. Sofern von diesem Angebot von dritter Seite mittelbar oder unmittelbar Gebrauch gemacht wird, ist von Ihnen die gesamte Provision in Höhe von 7,14 % vom notariell beurkundeten Kaufpreis, an uns zu zahlen. (Angebot Stand 01/2018)

Allgemeine Geschäftsbedingungen

imovate - BOETTCHER IMMOBILIEN CONSULTING, Inhaber: Stephan Böttcher

Unsere Nachweis- und Vermittlungsleistungen liegen die nachfolgenden Allgemeinen Geschäftsbedingungen zugrunde: Der Erfüllung unserer Makleraufträge widmen wir uns mit Sorgfalt und in unparteiischer Wahrnehmung der Interessen unserer Auftraggeber. Unsere Tätigkeit erfolgt im Rahmen der §§ 652 ff des BGB, der allgemein anerkannten kaufmännischen Grundsätze und Usancen unter Einhaltung der Landesregeln unseres Berufsstandes

§ 1

Für den Nachweis und/oder die Vermittlung von Vertragsgelegenheiten können wir – soweit nicht anderweitig vereinbart – von den Auftraggebern (Verkäufer und Käufer) in NRW jeweils eine Provision in Höhe von 3 %, zzgl. jeweils gültiger Mehrwertsteuer verlangen.

- a) Bei An- und Verkauf von Haus- und Grundbesitz und von Eigentumswohnungen:
In Nordrhein-Westfalen 3 %, zzgl. jeweils gültiger Mehrwertsteuer (vom Käufer und Verkäufer) vom vertraglich vereinbarten Gesamtpreis. In Hamburg und Schleswig-Holstein 5,25 %, in Berlin 6,00 %, zzgl. jeweils gültiger Mehrwertsteuer (vom Käufer) vom vertraglich vereinbarten Gesamtpreis.
- b) Bei Projekten / Werklieferungsverträgen / GU-Generalübernehmerverträgen o.ä.: 3% des Gesamtprojekt-/ vertragswertes.
- c) Erbbaurechte: 3 % vom Grundstückswert und etwa bestehender Aufbauten. Die Fälligkeit der Provision tritt hier mit dem Tag der Wirksamkeit des Vertrages ein.
- d) Vorkaufsrechte: berechnet vom Verkehrswert des Objektes: 1 %.

§ 2

Bei Vermietungen und Verpachtungen können wir – soweit nicht anderweitig vereinbart – vom Auftraggeber/Auftragnehmer eine Provision in nachstehend aufgeführter Höhe zzgl. jeweils gültiger Mehrwertsteuer verlangen:

- a) Bei Mietverträgen über Wohnraum beträgt die Maklerprovision für Vermieter 2,3 Monatsmieten.
- b) Bei sonstigen Mietverträgen (gewerblich) ohne feste Vertragsdauer oder mit einer vereinbarten Vertragsdauer von bis zu 5 Jahren beträgt die Maklerprovision 3 Monatsmieten, zzgl. Nebenkosten.
- c) Bei sonstigen Mietverträgen (gewerblich) mit einer Vertragsdauer von über 5 Jahren berechnet sich die Maklerprovision nach der jeweils sich ergebenden Vertragssumme, bezogen auf die vereinbarte Laufzeit des Mietvertrages, höchstens jedoch aus der 10-Jahres-Mietsumme: 3 %, mindestens jedoch 3 Monatsmieten, zzgl. Nebenkosten.
- d) Wird dem (gewerblichen) Mieter eine Option auf Verlängerung des Mietvertrages eingeräumt, so wird die Verlängerungszeit in die Vertragslaufzeit eingerechnet: 3 % der Mietsumme von Vertrags- und Optionszeitraum, mindestens jedoch 3 Monatsmieten, zzgl. Nebenkosten.

Zur Mietsumme gehören alle vertraglich vereinbarten geldwerten Zuwendungen, nicht aber die Mehrwertsteuer.

§ 3

Ist dem Auftraggeber ein Angebot bereits bekannt, so hat er dies unverzüglich, längstens jedoch innerhalb einer Woche nach Erhalt, schriftlich unter Angabe der Quelle anzuzeigen. Verstöße gegen diese Verpflichtung berechtigen uns zur Geltendmachung von Schadensersatz.

§ 4

Die Maklerprovision ist verdient, sobald durch unsere Vermittlung bzw. aufgrund unseres Nachweises ein Hauptvertrag zustande gekommen ist. Mitursächlichkeit genügt.

- a) Der Provisionsanspruch bleibt auch bestehen, wenn der abgeschlossene Vertrag (z.B. durch Eintritt einer auflösenden Bedingung, nachträglicher Unmöglichkeit, Kündigung, Aufhebungsvereinbarung oder Ausübung eines gesetzlichen Rücktrittsrechts)nachträglich entfällt.
- b) Unser Provisionsanspruch wird nicht dadurch berührt, dass der Abschluss des Hauptvertrages zu einem späteren Termin oder zu anderen Bedingungen erfolgt, sofern sich der wirtschaftliche Erfolg des von uns vermittelten und des tatsächlich abgeschlossenen Hauptvertrages decken.
- c) Nimmt ein Interessent direkte Verhandlungen mit dem Auftraggeber auf, ohne auf unsere Vermittlungstätigkeit zu verweisen, so hat der Auftraggeber uns hiervon in Kenntnis zu setzen.

§ 5

Wir sind berechtigt, auch für den anderen Vertragsteil provisionspflichtig tätig zu werden.

§ 6

- a) Ein uns erteilter Alleinauftrag begründet für den Auftraggeber und uns ein besonderes Treueverhältnis. Dem gemäß sind direkt an den Auftraggeber herantretende Interessenten unter Bezugnahme auf das bestehende Auftragsverhältnis stets und ausschließlich an uns zu verweisen. Insofern enthält sich der Auftraggeber der eigenen Abschlussstätigkeit.
- b) Jeder Alleinauftrag ist nur für eine festzulegende Frist erteilt; diese beträgt längstens 2 Jahre. Die Kündigungsfrist für beide Seiten beträgt 3 Monate zum vereinbarten Vertragsende. Wird der Vertrag nicht gekündigt, so verlängert er sich um jeweils ein weiteres Jahr.
- c) Wird ein Auftrag durch den Auftraggeber vorzeitig gekündigt, ohne dass der Abschluss eines Vertrages vermittelt werden konnte und/oder vorzeitig durch den Auftraggeber beendet und/oder sollten Einschränkungen die den Verkauf betreffen, durch den Auftraggeber auferlegt werden, so sind die uns bis zu diesem Zeitpunkt entstandenen Kosten, zzgl. der z.Zt. gültigen gesetzlichen Mehrwertsteuer von 19%, zu erstatten.

§ 7

Wird der Hauptvertrag abgeschlossen, so hat der Auftraggeber uns auf Verlangen die Vertragspartei bekannt zu geben.

§ 8

Wir haben Anspruch auf Anwesenheit bei Vertragsabschluss. Der Termin ist uns rechtzeitig mitzuteilen. Wir haben Anspruch auf Erteilung einer Vertragsabschrift und aller sich darauf beziehenden Nebenabreden.

§ 9

Sollte ein uns erteilter Auftrag gegenstandslos geworden sein, so ist der Auftraggeber verpflichtet, uns hiervon unverzüglich schriftlich zu verständigen. Sofern er dies unterlässt, haben wir Anspruch auf Ersatz derjenigen Auslagen und Aufwendungen, die uns im Zusammenhang mit der weiteren Vertragserfüllung noch entstehen.

§ 10

Wir haben Anspruch auf Maklerprovision, wenn anstelle des von uns angebotenen Geschäfts ein Ersatzgeschäft zustande kommt, das in seinem wirtschaftlichen Erfolg an die Stelle des ursprünglich bezweckten Geschäfts tritt.

§ 11

Unsere Angebote erfolgen unter der Voraussetzung, dass der Empfänger das angebotene Objekt selbst erwerben oder nutzen will. Sie sind streng vertraulich. Jede unbefugte Weitergabe unserer Angebote an Dritte, auch Vollmacht- oder Auftraggeber des Interessenten, ist nur mit unserer schriftlichen Zustimmung zulässig. Andernfalls haftet der Auftraggeber – unbeschadet eines weiteren Schadensersatzanspruchs – im Falle des Vertragsschlusses durch den Dritten auf die entgangene Provision.

§ 12

Unsere Angebote erfolgen gemäß der uns vom Objektanbieter erteilten Auskünfte; hierfür wird keinerlei Haftung übernommen. Irrtum und Zwischenverkauf bleiben vorbehalten. Schadensersatzansprüche des Auftraggebers – auch außervertraglicher Art - sind im Falle einer fahrlässigen Pflichtverletzung durch uns oder unsere Erfüllungsgehilfen ausgeschlossen, es sei denn, dass die Verletzung eine Pflicht betrifft, die für die Erreichung des Vertragszweckes von wesentlicher Bedeutung ist (Kardinalpflicht) oder kraft Gesetzes zwingend gehaftet wird, so z.B. bei der Haftung für die Übernahme einer Garantie oder der Haftung für die Verletzung von Leben, Körper oder Gesundheit eingetreten ist.

§ 13

- a) Alle Abweichungen oder Ergänzungen zu diesen Geschäftsbedingungen sind schriftlich zu vereinbaren. Auch Kündigungen des Maklervertrages bedürfen der Schriftform.
- b) Sollten Teile unserer Geschäftsbedingungen unwirksam sein oder werden, so wird hierdurch die Wirksamkeit der übrigen Bestimmungen nicht berührt.
- c) Bei Maklerverträgen mit Vollkaufleuten ist Düsseldorf Erfüllungsort und Gerichtsstand.

Widerrufsbelehrung für Verbraucher

Widerrufsrecht

Sie haben das Recht, binnen vierzehn Tagen ohne Angabe von Gründen diesen Vertrag zu widerrufen. Die Widerrufsfrist beträgt vierzehn Tage ab dem Tag des Vertragsabschlusses.

Um Ihr Widerrufsrecht auszuüben, müssen Sie uns (imovate BOETTCHER IMMOBILIEN CONSULTING, Herrn Stephan Böttcher, Gänsestraße 34 in 40593 Düsseldorf (postalisch oder via E-Mail: stephan.boettcher@imovate.de) mittels einer eindeutigen Erklärung (z.B. ein mit der Post versandter Brief oder E-Mail) über Ihren Entschluss, diesen Vertrag zu widerrufen, informieren. Sie können dafür das beigefügte Muster-Widerrufsformular verwenden, das jedoch nicht vorgeschrieben ist. Zur Wahrung der Widerrufsfrist reicht es aus, dass Sie die Mitteilung über die Ausübung des Widerrufsrechts vor Ablauf der Widerrufsfrist absenden.

Folgen des Widerrufs

Wenn Sie diesen Vertrag widerrufen, haben wir Ihnen alle Zahlungen, die wir von Ihnen erhalten haben, einschließlich der Lieferkosten (mit Ausnahme der zusätzlichen Kosten, die sich daraus ergeben, dass Sie eine andere Art der Lieferung als die von uns angebotene, günstigste Standardlieferung gewählt haben), unverzüglich und spätestens binnen vierzehn Tagen ab dem Tag zurückzuzahlen, an dem die Mitteilung über Ihren Widerruf dieses Vertrags bei uns eingegangen ist. Für diese Rückzahlung verwenden wir dasselbe Zahlungsmittel, das Sie bei der ursprünglichen Transaktion eingesetzt haben, es sei denn, mit Ihnen wurde ausdrücklich etwas anderes vereinbart; in keinem Fall werden Ihnen wegen dieser Rückzahlung Entgelte berechnet.

Haben Sie verlangt, dass die Dienstleistungen während der Widerrufsfrist beginnen sollen, so haben Sie uns einen angemessenen Betrag zu zahlen, der dem Anteil der bis zu dem Zeitpunkt, zu dem Sie uns von der Ausübung des Widerrufsrechts hinsichtlich dieses Vertrags unterrichten, bereits erbrachten Dienstleistungen im Vergleich zum Gesamtumfang der im Vertrag vorgesehenen Dienstleistungen entspricht.

Muster-Widerrufsformular

(Wenn Sie den Vertrag widerrufen wollen, dann füllen Sie bitte dieses Formular aus und senden Sie es zurück.)

In Briefform an: imovate BOETTCHER IMMOBILIEN CONSULTING, Herrn Stephan Böttcher, Gänsestraße 34 in 40593 Düsseldorf

oder via E-Mail: stephan.boettcher@imovate.de)

Hiermit widerrufe(n) ich/wir (*) den von mir/uns (*) abgeschlossenen Vertrag über den Kauf der folgenden Waren (*)/ die Erbringung der folgenden Dienstleistung (*)

- Bestellt am (*)/ erhalten am (*)
- Name des/der Verbraucher(s)
- Anschrift des/der Verbraucher(s)
- Unterschrift des/der Verbraucher(s) (nur bei Mitteilung auf Papier)
- Datum

Name, Vorname

Straße Hausnummer

PLZ Ort

Herrn
Stephan Böttcher
Imovate
BOETTCHER IMMOBILIEN CONSULTING
Gänsestraße 34
40593 Düsseldorf

**Sofortige Tätigkeitsaufnahme der Firma imovate Stephan Böttcher
BOETTCHER IMMOBILIEN CONSULTING**

Sehr geehrter Herr Böttcher,

ich/wir bin/sind einverstanden und verlange/n ausdrücklich, dass Sie vor Ende der
Widerrufsfrist mit der Maklertätigkeit beginnen.

Mir/uns ist bekannt, dass ich/wir bei vollständiger Vertragserfüllung durch Sie mein/unser
Widerrufsrecht verliere/n.

Ort, Datum

Unterschrift/en